

# Phono-fiches 2

*Savoir utiliser les phonèmes du langage*



bonnet



abeille



biberon



GAI SAVOIR®

# Sommaire

<b>Préambule</b> .....	p.1
<b>Sommaire</b> .....	p.3
<b>Alphabet Phonétique International (API)</b> .....	p.5
<b>Liste des dessins utilisés</b> .....	p.6
<b>Tableau articulatoire des consonnes françaises</b> .....	p.9
<b>Phonèmes initiaux et finaux</b> .....	p.10
<b>Bibliographie/Webographie</b> .....	p.12
<b>Phonèmes</b>	
1. Localiser un phonème dans un mot 1 : a .....	p.14
Annexe 1 .....	p.15
2. Localiser un phonème dans un mot 2 : i .....	p.16
3. Localiser un phonème dans un mot 3 : ou .....	p.17
4. Localiser un phonème dans un mot 4 : o, au .....	p.18
Annexe 2 .....	p.19
5. Localiser un phonème dans un mot 5 : é .....	p.20
6. Localiser un phonème dans un mot 6 : è .....	p.21
7. Localiser un phonème dans un mot 7 : e .....	p.22
8. Localiser un phonème dans un mot 8 : eu .....	p.23
Annexe 3 .....	p.24
9. Localiser un phonème dans un mot 9 : u .....	p.25
10. Localiser un phonème dans un mot 10 : an .....	p.26
Annexe 4 .....	p.27
11. Localiser un phonème dans un mot 11 : in .....	p.28
12. Localiser un phonème dans un mot 12 : on .....	p.29
13. Localiser un phonème dans un mot 13 : oi .....	p.30
14. Localiser un phonème dans un mot 14 : p .....	p.31
Annexe 5 .....	p.32
15. Localiser un phonème dans un mot 15 : b .....	p.33
16. Localiser un phonème dans un mot 16 : m .....	p.34
17. Localiser un phonème dans un mot 17 : n .....	p.35
18. Localiser un phonème dans un mot 18 : t .....	p.36
Annexe 6 .....	p.37
19. Localiser un phonème dans un mot 19 : c, k, q .....	p.38
20. Localiser un phonème dans un mot 20 : d .....	p.39
21. Localiser un phonème dans un mot 21 : g .....	p.40
22. Localiser un phonème dans un mot 22 : gn .....	p.41
Annexe 7 .....	p.42
23. Localiser un phonème dans un mot 23 : f .....	p.43
24. Localiser un phonème dans un mot 24 : s .....	p.44
25. Localiser un phonème dans un mot 25 : l .....	p.45
26. Localiser un phonème dans un mot 26 : r .....	p.46
27. Localiser un phonème dans un mot 27 : v .....	p.47
28. Localiser un phonème dans un mot 28 : z .....	p.48
29. Localiser un phonème dans un mot 29 : ch .....	p.49
30. Localiser un phonème dans un mot 30 : j .....	p.50

Annexe 8 .....	p.51
31. Localiser un phonème dans un mot : jeu « Oreille fine » .....	p.52
Annexe 9 .....	p.53
Annexe 10 .....	p.54
32. Manipuler les phonèmes 1 .....	p.55
33. Manipuler les phonèmes 2 .....	p.56
34. Manipuler les phonèmes 3 .....	p.57
35. Manipuler les phonèmes 4 .....	p.58
36. Manipuler les phonèmes 5 .....	p.59
Annexe 11 .....	p.60
37. Manipuler les phonèmes 6 .....	p.61
38. Manipuler les phonèmes 7 .....	p.62
Annexe 12 .....	p.63
39. Manipuler les phonèmes 8 .....	p.64
40. Manipuler les phonèmes 9 .....	p.65
Annexe 13 .....	p.66
41. Manipuler les phonèmes 10 .....	p.67
42. Manipuler les phonèmes : jeu des échelles et des serpents .....	p.68
Annexe 14 .....	p.69
Annexe 15 .....	p.70
43. Fusionner des phonèmes 1 .....	p.71
44. Fusionner des phonèmes 2 .....	p.72
45. Fusionner des phonèmes 3 .....	p.73
46. Décomposer un mot en phonèmes 1 .....	p.74
Annexe 16 .....	p.75
47. Décomposer un mot en phonèmes 2 .....	p.76
48. Décomposer un mot en phonèmes 3 .....	p.77
49. Décomposer un mot en phonèmes 4 .....	p.78
50. Décomposer un mot en phonèmes 5 .....	p.79
51. Décomposer un mot en phonèmes : jeu de l'oie .....	p.80
Annexe 17 .....	p.81
Annexe 18 .....	p.82



**Illustrations : Séverine Marchand**




Ce fichier reproductible, fruit d'un long travail de recherche de toute une équipe,  
est régi par la loi sur le droit d'auteur (30/06/1994 - Application 01/01/1998).

**L'autorisation de reproduction est uniquement accordée à l'acheteur pour les besoins de sa classe, de son cycle.**  
**Toute copie non autorisée ou tout usage frauduleux sera poursuivi.**

IMPRIMÉ EN BELGIQUE - D/2013/5349/01

---

Tous nos ouvrages sont imprimés sur des papiers composés  
de fibres naturelles, recyclables et respectueux de l'environnement.

# Phono-fiches 2

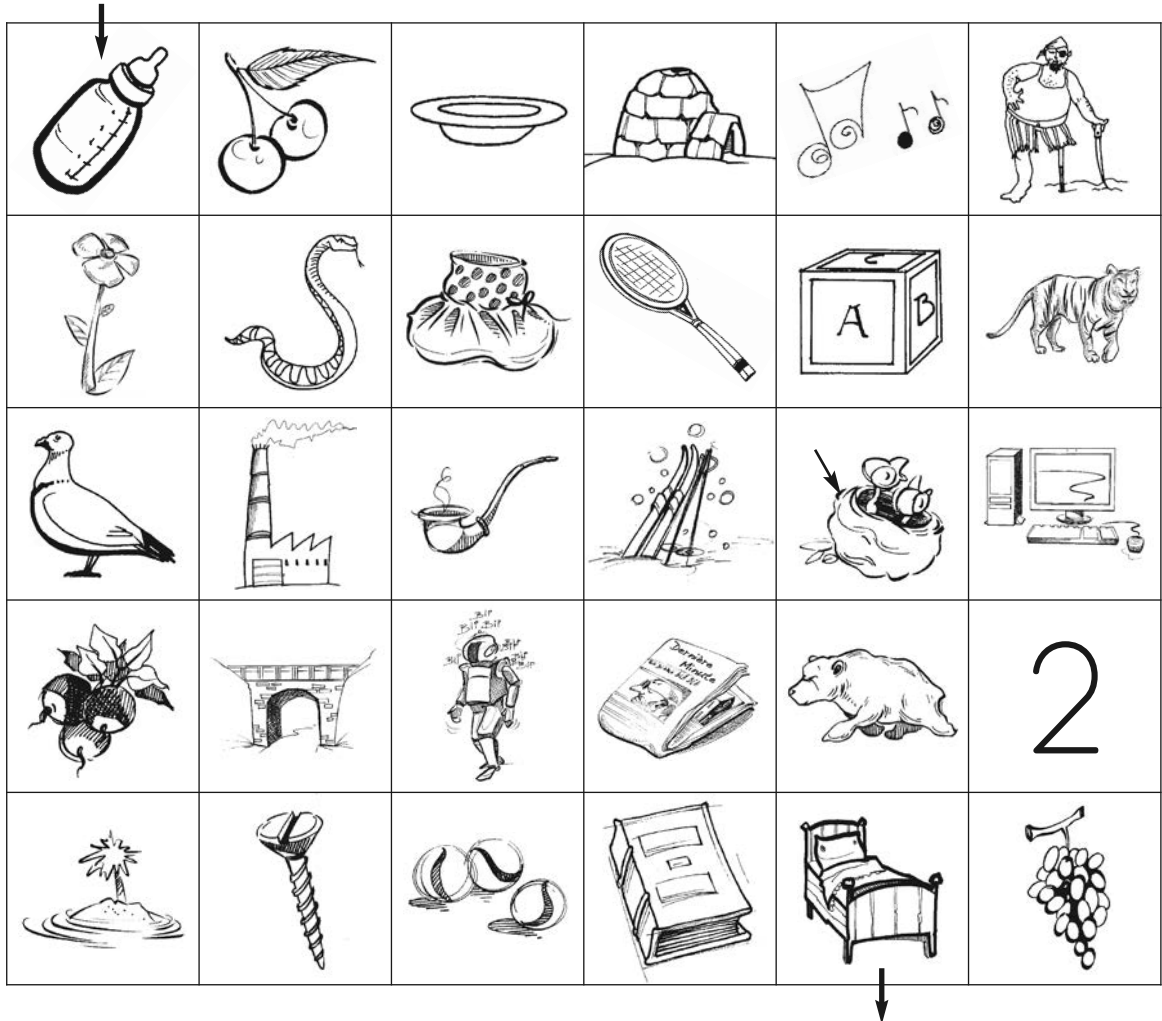
*Savoir utiliser les phonèmes du langage*

## Fichier d'exercisation

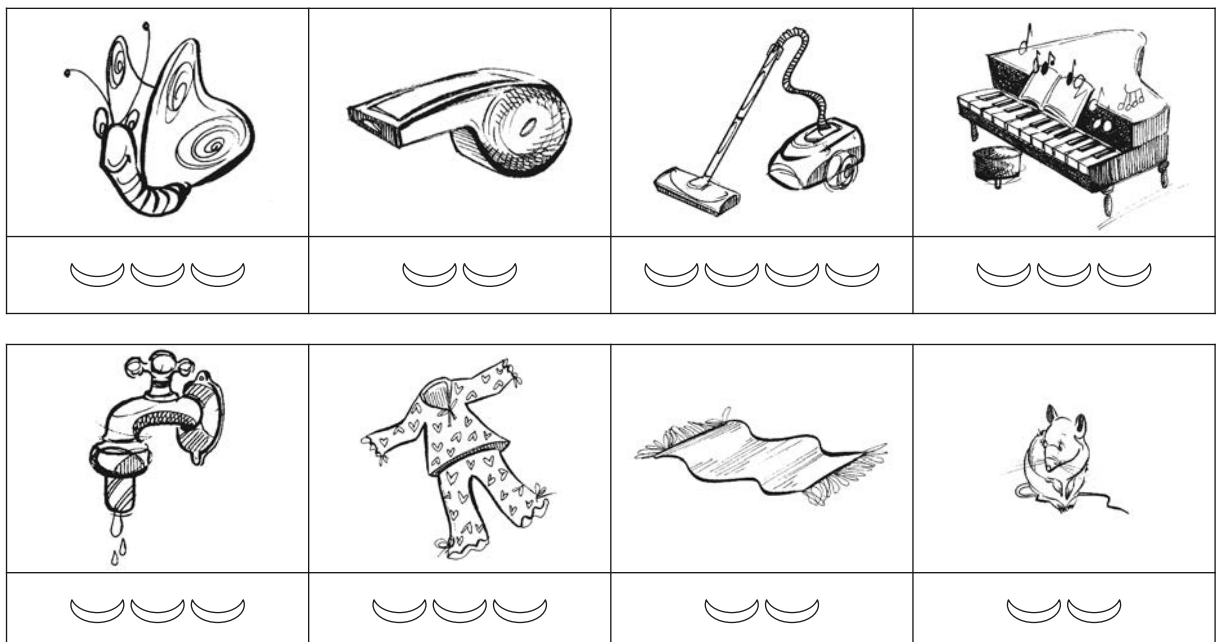


GAI SAVOIR

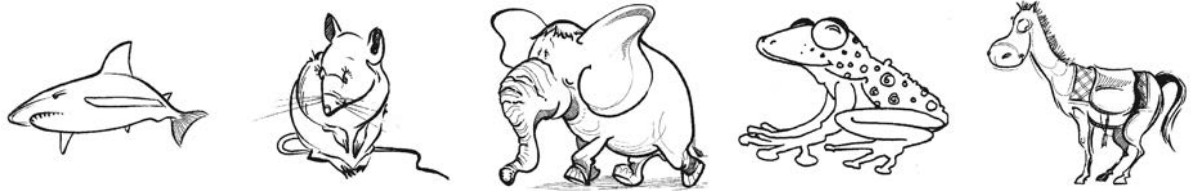
Dans le labyrinthe, colorie les mots dans lesquels tu entends (i).



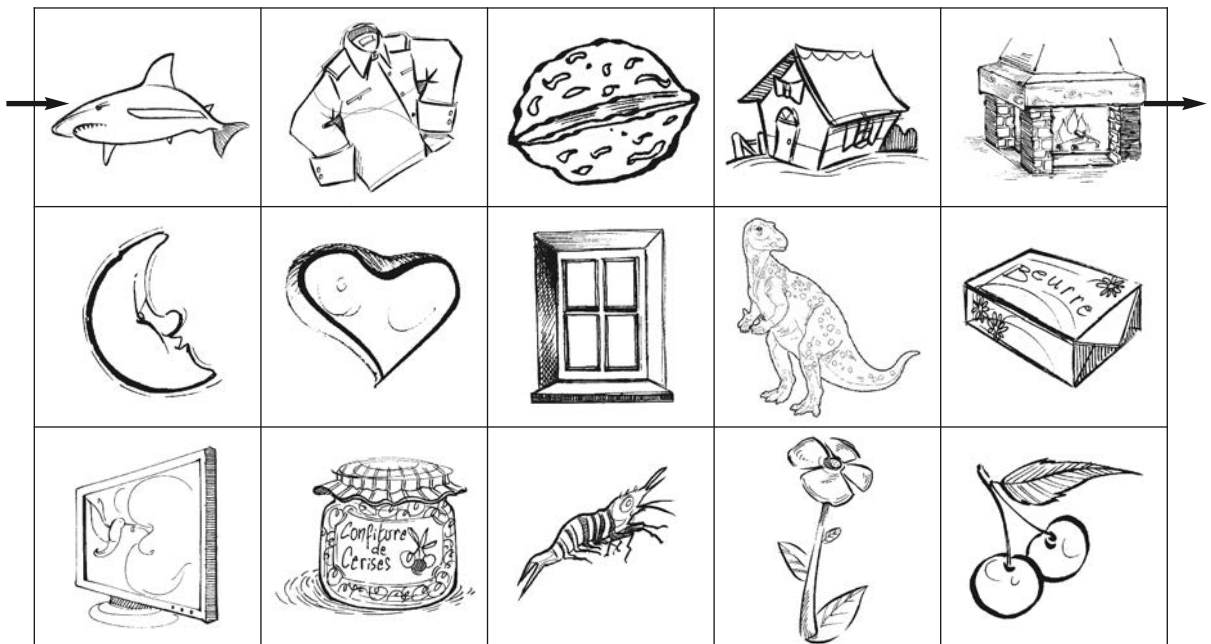
Colorie la syllabe ◡ dans laquelle tu entends (i).



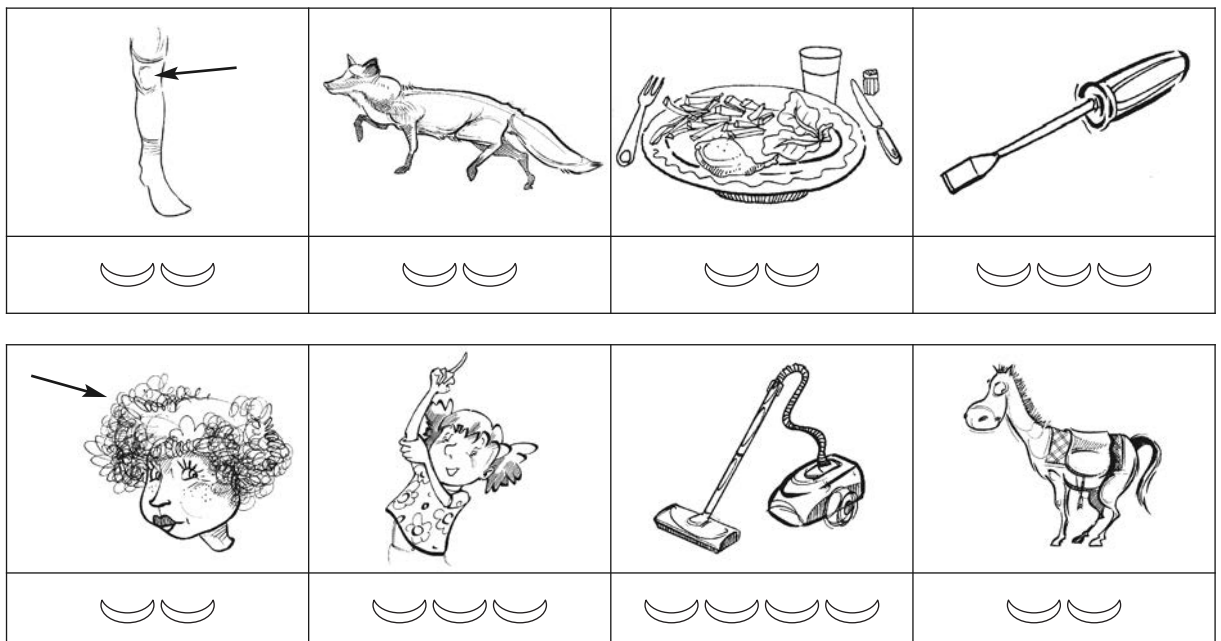
Barre les mots illustrés dans lesquels tu n'entends pas ( e ).



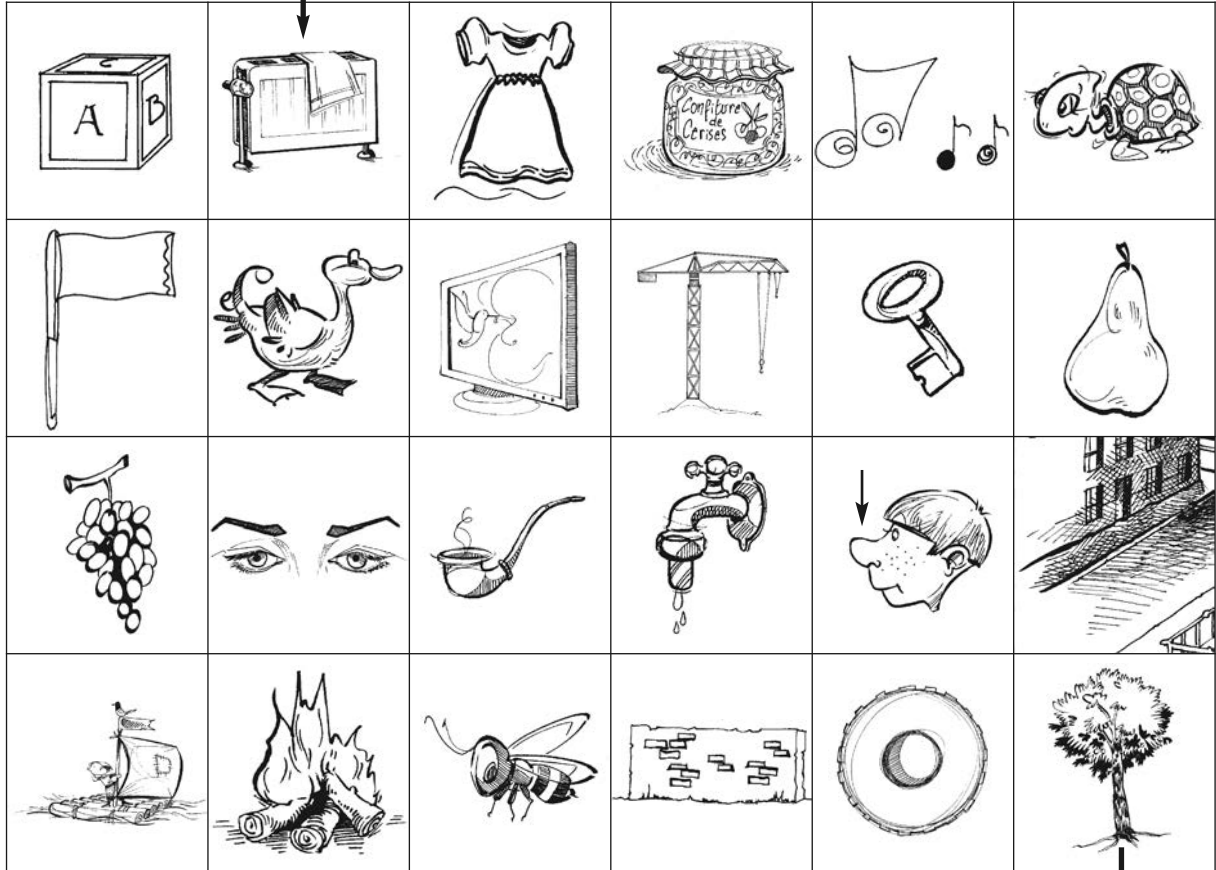
Dans le labyrinthe, colorie les mots dans lesquels tu entends ( e ).



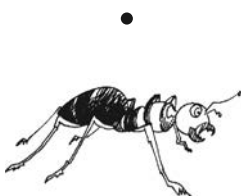
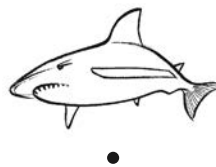
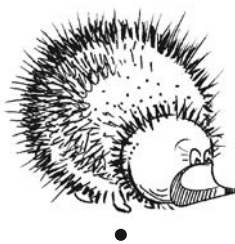
Colorie la syllabe ◡ dans laquelle tu entends ( e ).



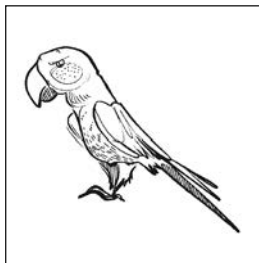
Dans le labyrinthe, colorie les mots dans lesquels tu entends (r).



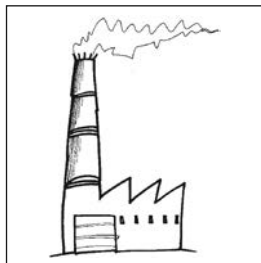
Relie les mots illustrés qui ont le (r) à la même place.



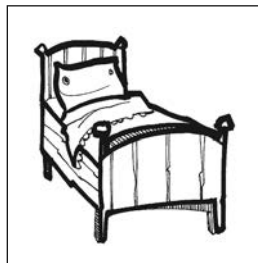
Réunis les premiers phonèmes des mots illustrés, puis dessine le mot ainsi découvert.



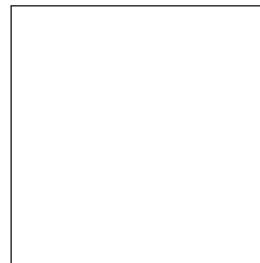
+



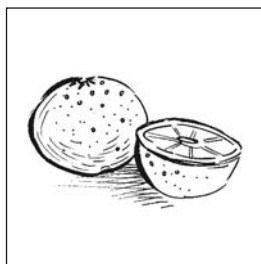
+



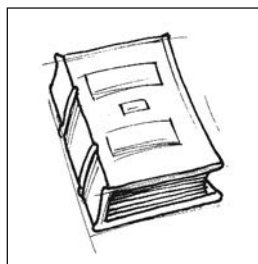
=



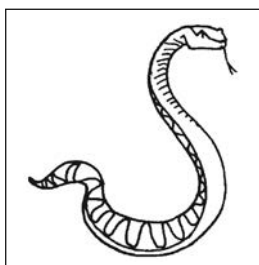
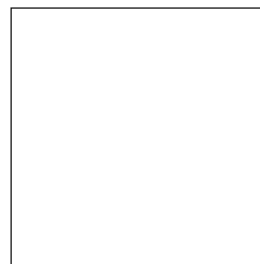
+



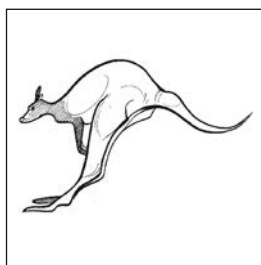
+



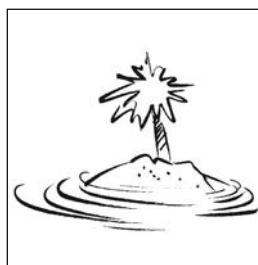
=



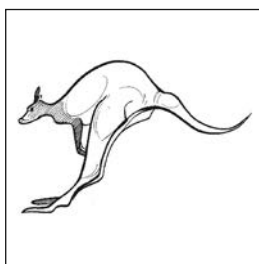
+



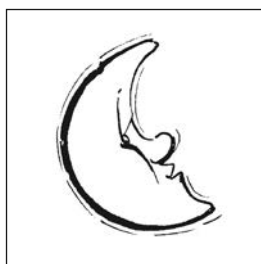
+



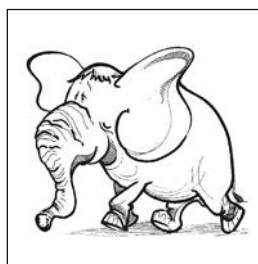
=



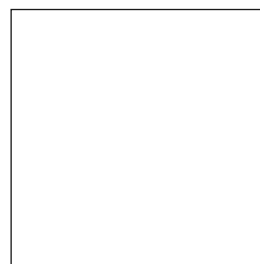
+



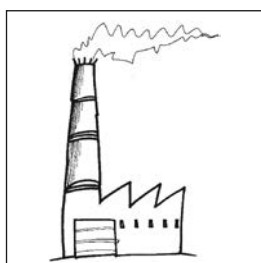
+



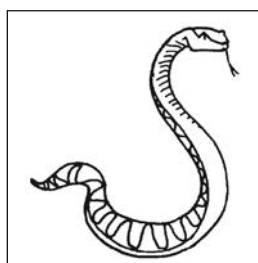
=



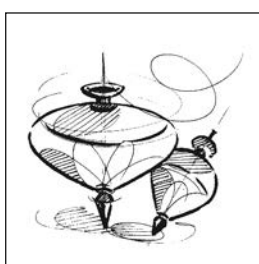
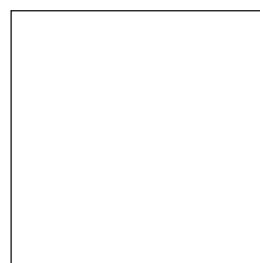
+



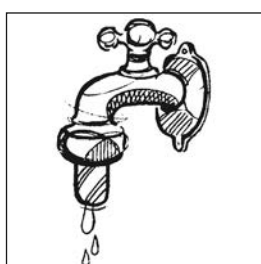
+



=



+



+



=

